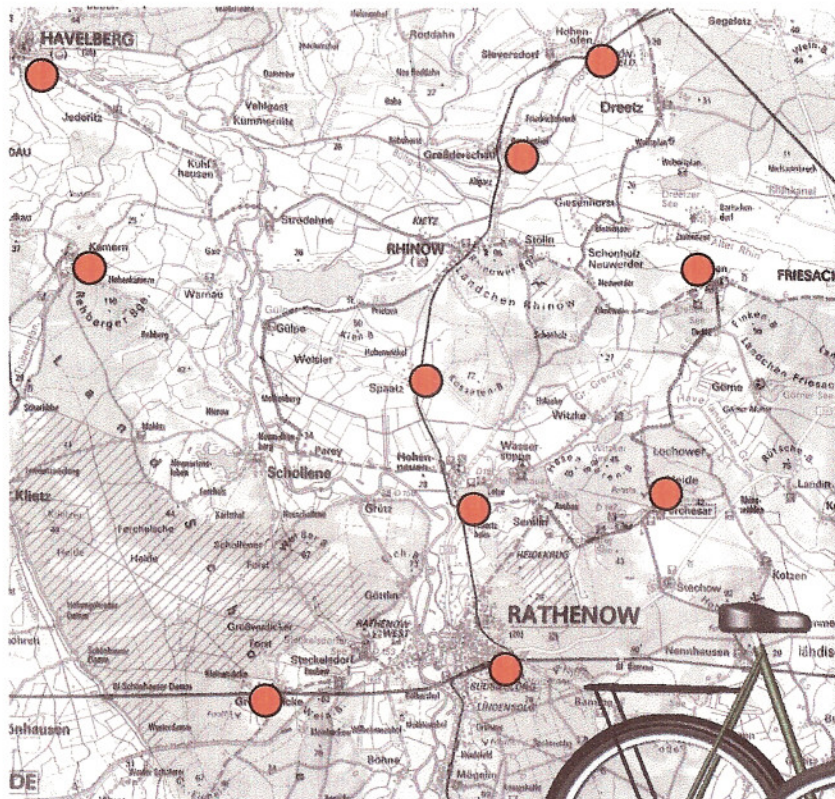


# Mobilitätskonzept für das Westhavelland

## Fahrradvermietung mit Mobilstationen

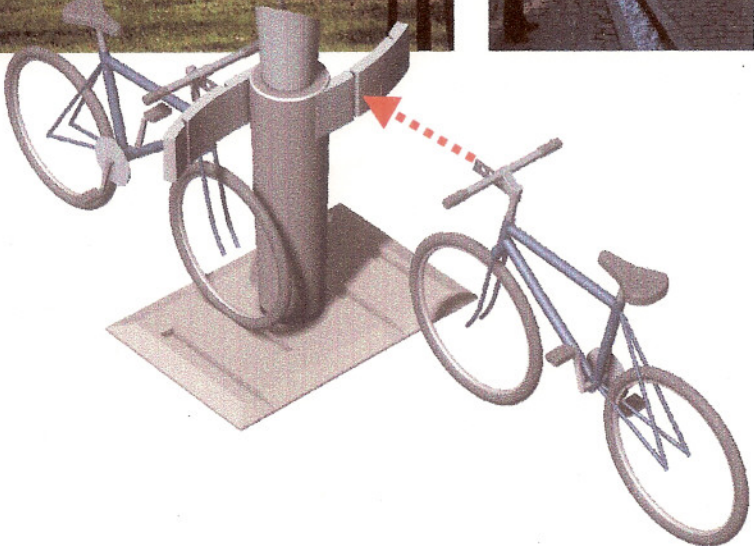
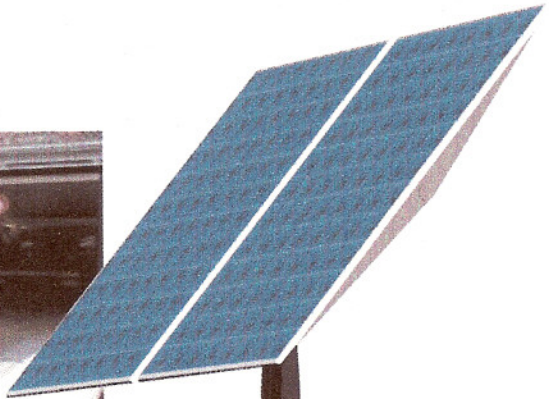


Mit der Mobilstation können **neue Mobilitätsangebote** geschaffen werden.

Flächendeckendes Angebot an Fahrradvermietung – die Mobilstation schafft eine **räumliche und zeitliche Erweiterung** der konventionellen Fahrradvermietung

Die Mobilstation ist selbst mobil, für ihre Aufstellung sind **keine Tiefbauarbeiten** erforderlich. Dadurch wird eine **lernende Infrastruktur** ermöglicht.

# Fahrradvermietung mit Mobilstation



Mit Photovoltaikmodulen ausgestattet, kann die Mobilstation als **energieautarke Ladestation** eingesetzt werden. Als „**unscharfe Station**“ mit Funckerkennung, können mehr als vier Fahrräder abgestellt werden, diese Option erhöht die Flexibilität des Systems.



Die Mobilstation ist für **fast alle Fahrradtypen** und viele andere Fahrzeuge geeignet. Für den direkten Zugang zur Station muß an den Fahrrädern lediglich **ein Adapter** angebracht werden.

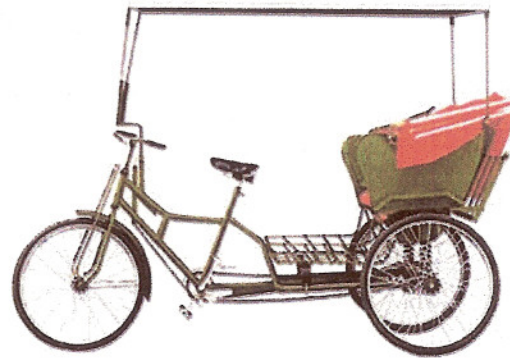
# Solarmobile



Solarfahrräder



Pedelecs



Solar-Rickshaws



Elektroroller

# Region Westhavelland

## Steigerung der regionalen Wertschöpfung



mobikon ist eine Interessen- und Arbeitsplattform im Bereich **zukunftsfähige Mobilität**.

Dr. Dag Schulze, Physiker, [schulze@mobikon.de](mailto:schulze@mobikon.de)

Herbert Riemann, Dipl.-Ind.-Designer, (030) 444 94 14

[buero@riemanndesign.de](mailto:buero@riemanndesign.de)

Hans Böes, Dipl.-Ing. und Verkehrsforscher, (030) 612 88 481,

[boes@mobikon.de](mailto:boes@mobikon.de)

Martin Dinziol, Dipl.-Ing. regenerative Energien